

SÉCURITÉ
ROUTIÈRE VIVRE,
ENSEMBLE

Bureau de la sécurité routière

Le centre de ressources

Préfecture du Rhône
Bureau de la sécurité routière
18 rue de Bonnel
69 003 LYON
04 72 61 62 68 /69
mail : pref-securite-routiere@rhone.gouv.fr

Où chercher des informations ?

Twitter : [@rouleplussur69](https://twitter.com/rouleplussur69)

Sites Internet :

<http://www.rhone.gouv.fr/Politiques-publiques/Transport-mobilite-securite-routiere-et-fluviale/Securite-routiere>

Actualités et statistiques sur la région Auvergne-Rhône-Alpes et le département du Rhône

<https://www.securite-routiere.gouv.fr>

Site du ministère de l'intérieur.

La délégation à la sécurité routière élabore et met en œuvre la politique de lutte contre l'insécurité routière : code de la route, dossiers de presse, animation, communication et information en matière de sécurité routière, éducation routière

<https://www.onisr.securite-routiere.interieur.gouv.fr>

L'Observatoire national interministériel de la sécurité routière (ONISR) est un organisme qui assure au titre de ses missions statistiques la collecte, la mise en forme, l'interprétation et la diffusion des données statistiques se rapportant à la sécurité routière aux plans national et international : baromètre, mise à disposition pour tous de données statistiques et analyses de synthèse, indicateurs d'accidentalité locale à l'échelon des villes et des départements ; études et recherches, connaissance des comportements en circulation, bilan des infractions au code de la route

Conditions d'utilisation

Délais : Pour réserver nos outils pédagogiques, il faut nous contacter par mail ou par téléphone au minimum 2 mois à l'avance.

Où : Les outils pédagogiques et les dépliants sont disponibles à la préfecture du Rhône, 18 rue Bonnel 69003 LYON
Le porteur du projet doit venir chercher le matériel la veille de l'animation et le rapporter le lendemain.

Personnes habilitées à emprunter le matériel : Les policiers municipaux, ASVP, enseignants sont habilités à emprunter le matériel.

Les outils de communication

Les Tentes Sécurité Routière



Les outils de communication :

Les Flyers



Les outils de communication

Des kakemonos



Liberté • Égalité • Fraternité
REPUBLIQUE FRANÇAISE
PRÉFECTURE DE SEINE-SAINE-DENIS

SÉCURITÉ ROUTIÈRE
TOUS RESPONSABLES

Alcool et conduite

Dans **85%** des cas d'**accidents mortels** liés à l'**alcool**, les responsables étaient des buveurs occasionnels. Il suffit souvent d'une fête de famille, d'un pot entre amis, d'un repas bien arrosé.

L'alcool est impliqué dans

50%

des accidents mortels survenus le week-end

42%

des accidents mortels touchant les jeunes de 18 à 24 ans l'été

34%

des accidents mortels touchant l'hiver



0.5 g par litre de sang, c'est deux verres (doses bar) !

* Pour un homme de 75kg et à jeun.

Chaque verre fait monter le taux d'alcoolémie de **0.20 g/l à 0.25 g/l** en moyenne. Il est interdit de conduire avec un taux d'alcool égal ou supérieur à **0.5 gramme par litre de sang**, soit 0.25 mg d'alcool par litre d'air expiré. Un individu en bonne santé élimine **0,10 g à 0,15 g** d'alcool par litre de sang en **une heure**.



les effets physiologiques

- Diminution des réflexes
- Rétrécissement du champ visuel
- Surestimation de ses capacités
- Effet euphorisant
- Appréciation altérée des distances et des largeurs
- Sensibilité à l'éblouissement



© Fotolia/Mark photo - Conception M&C Communication

BAISSE DE LA LIMITATION DE VITESSE

90 80

DISTANCE D'ARRÊT SUR SOL SEC

30	20 m	40 m
40	25 m	50 m
50	30 m	60 m
60	35 m	70 m
70	40 m	80 m
80	45 m	90 m

Il n'y a de marge que d'un tiers, pas de marge sur les arrêts.

DISTANCE D'ARRÊT SUR SOL MOUILLÉ

30	25 m	45 m
40	30 m	55 m
50	35 m	65 m
60	40 m	75 m
70	45 m	85 m
80	50 m	95 m

Il n'y a de marge que d'un tiers, et à l'origine pour les arrêts.

VIOLENCE DU CHOC

DESTROYÉ À 34 M :

30	→	→	→
40	→	→	→
50	→	→	→
60	→	→	→
70	→	→	→
80	→	→	→

de 10 fois le temps de réaction
de 10 fois le poids du véhicule.

TEMPS DE TRAJET* 80 au lieu de 90

30	→	→	→
40	→	→	→
50	→	→	→
60	→	→	→
70	→	→	→
80	→	→	→
90	→	→	→

* Pour un véhicule de 1000 kg, à 100 km/h, seulement 30 secondes de route sur 3 minutes de trajet.
à 80 km/h, seulement 2 ans 20 de route sur 21 minutes de trajet.

LES DISTRACTEURS

SOURCES D'INATTENTION DIVERSES

- TELEPHONE (sans écran) → DÉFAUTS DE PERCEPTION
- PERSONNES (PIÉTONS, VÉHICULES) → DÉFAUTS DE PERCEPTION
- MUSIQUE (PEU) → SURESTIMATION DE LA VITESSE, CLAUSTROPHOBIE

AUGMENTATION DE LA DISTANCE D'ARRÊT

SANS DISTRACTEUR : 30 m

Avec distracteur : 40 m

AVEC DISTRACTEUR : 50 m

LA CONCENTRATION DÉCROÎT → TEMPS DE RÉACTION ET DISTANCE D'ARRÊT AUGMENTENT

TÉLÉPHONE : RÉGLEMENTATION

- TÉLÉPHONE TENU EN MAIN → INTERDIT
- MANIPULATION, CASQUE → INTERDIT
- DISPOSITIF INTÉGRÉ AU VÉHICULE → TOLÉRÉ

LA CONVERSATION DÉCROÎT LE CONDUCTEUR

DANGERS DES ÉCRANS

UN VUE, DEUX TÂCHES, DEUX PAYS → DANGER

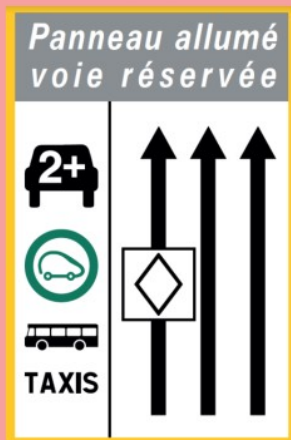
REGARDEZ LA ROUTE DES YEUX, MONTREZ LE CONDUCTEUR

RÉGLER LE OPS AVEC LE DOPLET

Les outils de communication

Les cartes mensuelles

DÉCODEZ LE CODE !



DES PETITS NOUVEAUX ?

Ce nouveau panneau informe que la voie de circulation est réservée aux véhicules de covoiturage. Le losange précise la voie dont il s'agit.



Installé en amont de la voie réservée, ce panneau autorise certains usagers à utiliser la voie de circulation réservée : les véhicules en covoiturage ayant un minimum de deux occupants, les transports collectifs, les taxis et les véhicules propres.



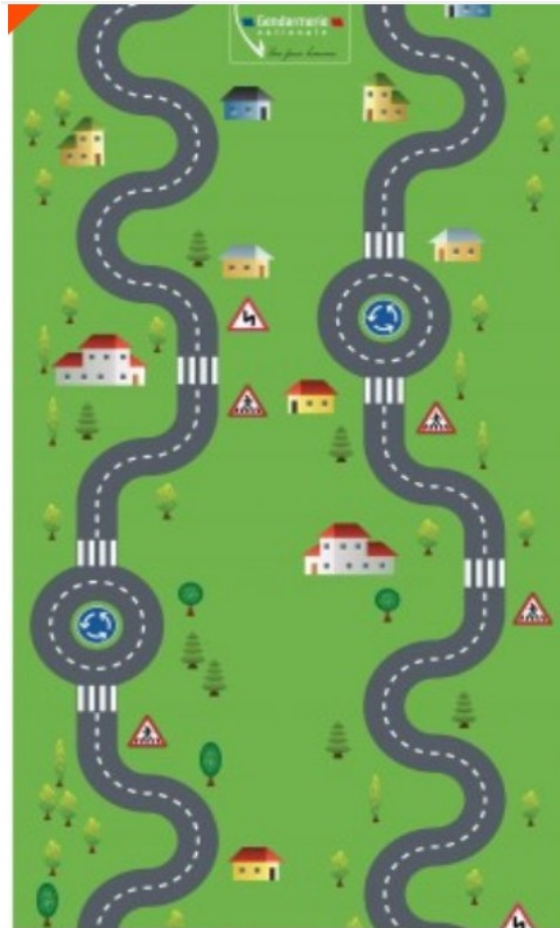
L'expérimentation des voies réservées au covoiturage a débuté dans l'agglomération grenobloise. Un arrêté publié au JO le 29 août 2020 étend désormais cette expérimentation à l'ensemble du territoire. À Lyon, l'axe M6-M7 (ex A6-A7) qui traverse la métropole est concerné.

Une voie partagée et réservée au covoiturage

JANVIER - RHONE

Les outils pédagogiques

Le parcours alcoolémie



Le parcours alcoolémie

- Les lunettes de simulation d'alcoolémie sont des lunettes altérant la vue afin de permettre la démonstration des difficultés pour se déplacer et pour appréhender les situations sous l'emprise de l'alcool.
- Elles sont employées sur un parcours d'obstacles matérialisés par des cônes.
- Il existe 2 modèles de lunettes avec des niveaux différents de simulation d'alcoolisation. 0,8 g et 1,5 gramme par litre de sang.

Les outils pédagogiques

Le parcours stupéfiants



Les outils pédagogiques :

Les Quiz

- Le quiz permet d'évaluer ses connaissances en matière de sécurité routière.
- Il ne s'agit pas d'une révision du code de la route.
- Des questions aussi diverses que la vitesse, l'alcool, le chargement du véhicule, l'usage du téléphone... sensibilisent les participants à leur comportement sur la route.
- Les quiz sont adaptés : entreprises, jeunes , modes actifs

Les outils pédagogiques :

Le quiz « Entreprises »

04 Que se passe-t-il lorsque je téléphone en conduisant :



A

Mon temps de
réaction augmente

B

Mon champs de vision
se réduit

C

J e reste disponible et actif
pour mon entreprise

D

J 'ai des difficultés à
rester dans ma voie

Les outils pédagogiques :

le Quiz Vélo

06

Pourquoi les cyclistes doivent-ils être vigilants à proximité des camions et bus ?



A

Parce que les conducteurs de camions et de bus ne savent pas que les cyclistes existent

B

À cause de la toxicité des gaz d'échappement

C

Parce qu'il y a des zones où les conducteurs ne peuvent pas voir les cyclistes

Les outils pédagogiques : le Quiz Jeunes

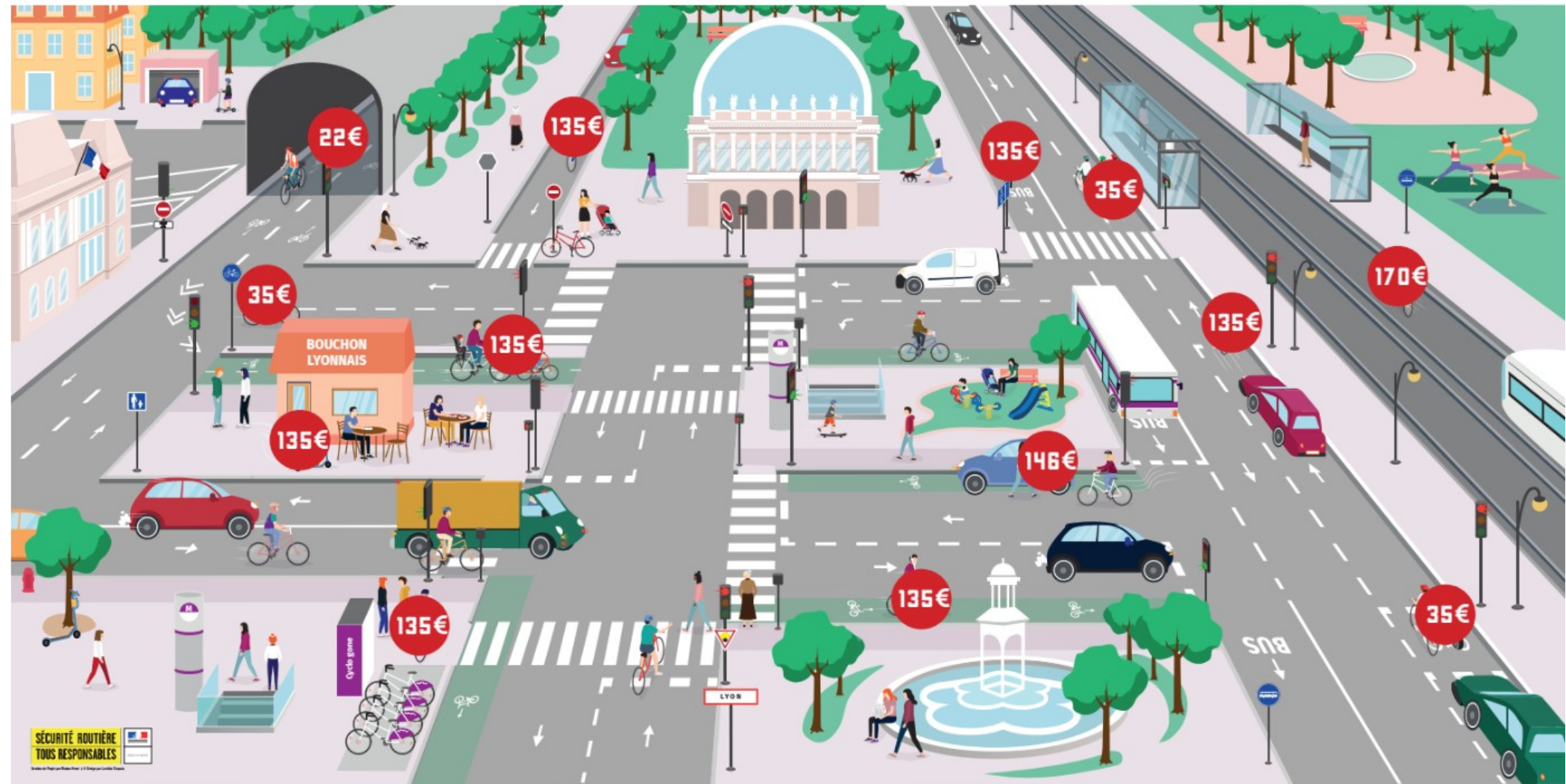
Toi
ET TES
DÉPLACEMENTS
RESPONSABLES

Le Quiz

Les outils pédagogiques :

Le jeu des erreurs vélos - amendes





**SÉCURITÉ ROUTIÈRE
TOUS RESPONSABLES**



Illustration: Raphaël Babin / 113 Design / L'Atelier de la Ville de Lyon

Le jeu des erreurs vélos - amendes

- Le jeu des erreurs permet de trouver des comportements dangereux à vélo
- Il rappelle également le montant des amendes en cas d'infraction au code de la route
- Il s'adresse à tout public

Les outils pédagogiques : La bâche des distances

DISTANCES D'ARRET A 50 km/h



28 m--



--34 m--



---44 m---



---49 m---



---81 m---



Les outils pédagogiques :

Mini séquences sécurité routière (ENPC)



Les outils pédagogiques :

Le Jeu Start and Go



Le Jeu Start and Go



- Le jeu Start & Go est un dispositif de formation pour la prévention des risques liés aux déplacements routiers.
- Le jeu aborde la sécurité au travers des facteurs qui influencent les comportements et la sécurité. Il comporte cinq catégories de questions auxquelles les participants vont devoir répondre au fur et à mesure de l'avancement de la partie, et des situations imprévues que chaque conducteur peut rencontrer sur un trajet.

Une fois le jeu terminé, il est possible de réaliser une analyse des stratégies conduites, des résultats obtenus et des erreurs faites. Il s'agit de procéder à un retour d'expérience pédagogique, qui peut être fait de manière autonome par les joueurs, ou avec l'aide d'un facilitateur (l'arbitre du jeu par exemple), dont le but est de permettre à tous de progresser.

Les outils pédagogiques :

Borne HITOP (simalc)

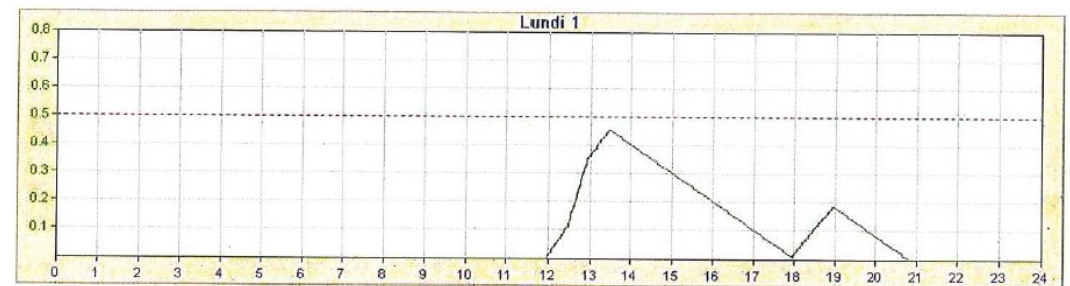


-	185 cm	+			-	165 cm	+
-	75 kg	+			-	55 kg	+
-	40 ans	+			-	32 ans	+

Navigation arrows: ← →

						
Bière	Vin	Pastis	Martini	Champagne	Vodka	Whisky

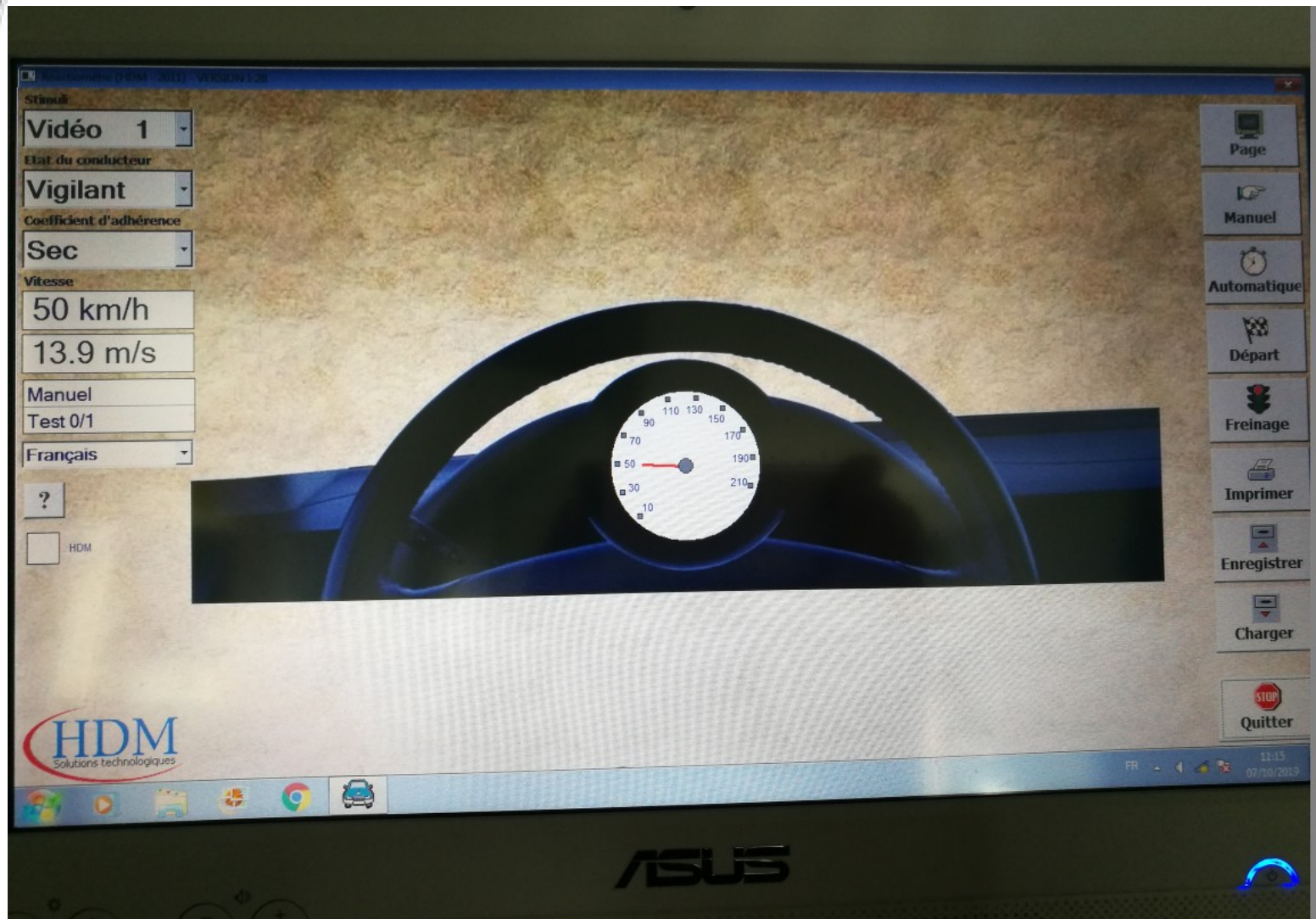
		
Repas léger	Repas normal	Repas copieux



Borne HITOP - LE SIMALC

- Le simalc est un logiciel qui trace l'évolution du taux d'alcool en fonction du sexe du consommateur, de son âge et de sa corpulence.
- Selon le taux d'alcoolémie atteint, il sera montré le temps nécessaire pour éliminer tout ou partie de l'alcool avant de reprendre le volant.

Les outils pédagogiques : Borne HITOP (réactionmètre)



Borne HITOP -Le Réactionomètre

- Cet appareil permet de mesurer le temps de réaction et d'afficher la distance de réaction, la distance de freinage et la distance totale d'arrêt en fonction de la vitesse de circulation.
- Le réactionomètre a pour vocation de démontrer, grâce à des tests, que le comportement humain est souvent à l'origine de l'insécurité routière.
- Les différents paramètres sont la vitesse, l'état du conducteur (vigilant, distrait, état d'ébriété), l'état de la chaussée (sèche, mouillée, verglacée, enneigée...), les stimuli (signal lumineux ou sonore)

Les outils pédagogiques :

La valise alcool

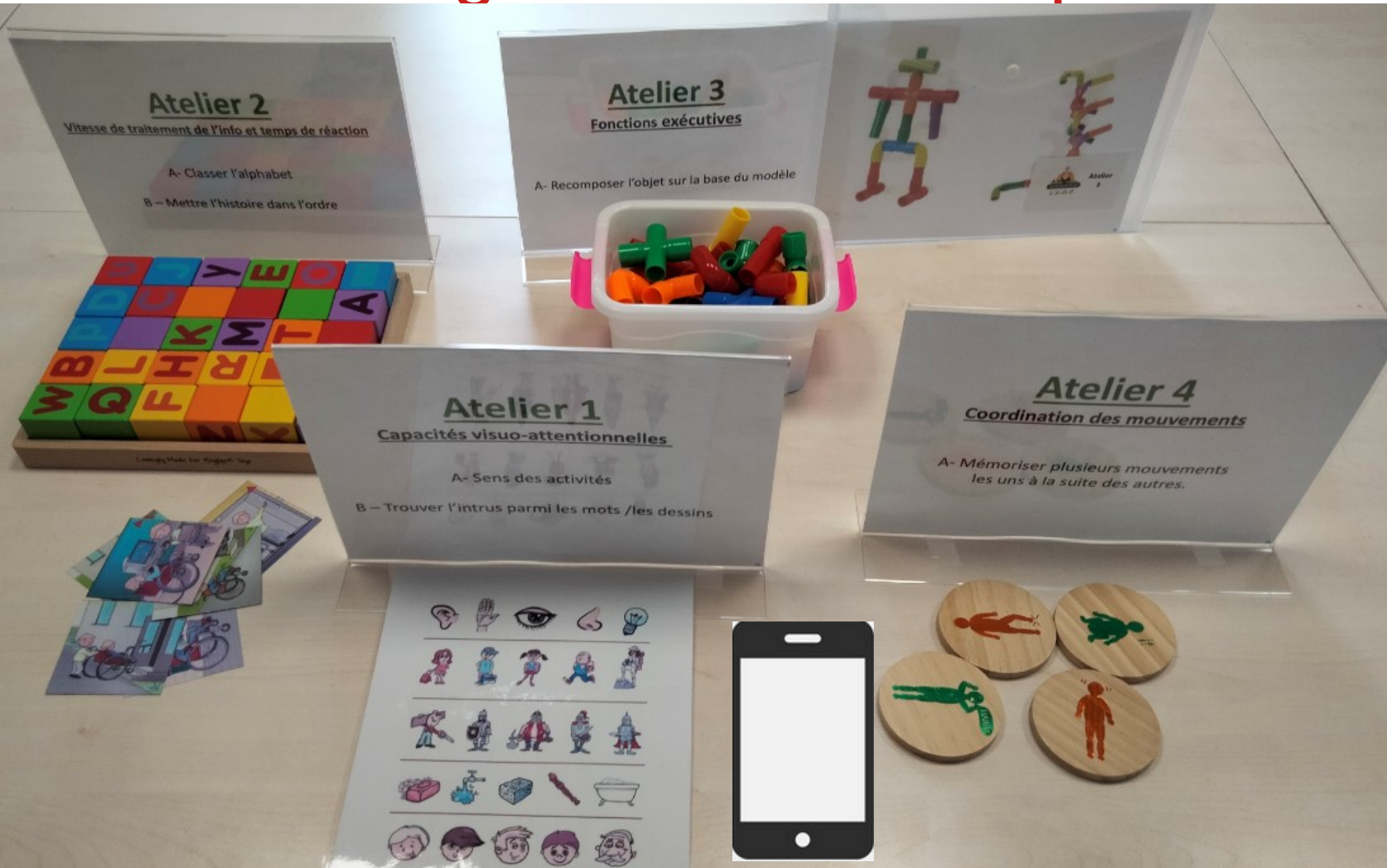


La Valise Alcool

→ Cet atelier met en perspective la différence entre une « dose » alcool servie dans un bar et une « dose » alcool servie à la maison.

→ A partir de la quantité absorbée mais aussi du degré alcoolique de la boisson, un verre servi à la maison est l'équivalent au moins d'une dose double d'alcool servie dans un bar.

Les outils pédagogiques : Atelier charge mentale - téléphone



Atelier charge mentale - Téléphone

- Les différents ateliers sont réalisés sans l'usage du téléphone puis avec l'usage du téléphone
- Cet atelier téléphone permet de comprendre l'influence du téléphone sur sa conduite et les mécanismes de fonctionnement du cerveau.



Les outils pédagogiques :

Expo photos sur les modes actifs



3

CHAUSSÉE ou VOIE DE TRAM ?

Les outils pédagogiques :

Expo photos sur les modes actifs

3

CHAUSSÉE OU VOIE DE TRAM ?



Il est particulièrement dangereux pour une trottinette d'emprunter les voies de tramway. En cas de chute, à 50 km/h, le tramway aura besoin d'environ 80 mètres pour s'arrêter. N'oublions pas non plus, qu'il ne peut pas dévier de sa trajectoire !



La circulation d'un véhicule non autorisé sur une voie réservée aux véhicules de transport public de voyageurs est passible d'une amende.

Expo photos sur les modes actifs

- 18 planches photos avec explications sur les bons comportements à avoir pour un partage de la route en toute sécurité entre vélos, trottinettes, voiture et poids lourd.

Puzzle panneaux signalisation



Puzzle panneaux signalisation

- Plusieurs planches de puzzles différents avec des panneaux de signalisation à mettre sur le bon emplacement